

Мосич М.А., ЗВО, МБ-181

Національний університет "Чернігівська політехніка", nik.mosich@gmail.com

Науковий керівник: Пасов Г.В., канд. техн. наук, доцент

Національний університет "Чернігівська політехніка", genapasov@gmail.com

ПЕРЕВАГИ ТА НЕДОЛІКИ СИСТЕМИ FANUC 01T В СИМУЛЯТОРІ NANJING SWANSOFT CNC SIMULATOR

NANJING SWANSOFT CNC SIMULATOR - це програма Windows, що використовується для імітації програм з ЧПУ перед їх запуском на реальному верстаті. Програма підтримує 2-4-осьові верстати, такі як фрезерні верстати, токарні верстати: "Fanuc", "Mazak", "Sinumerik", "Mitsubishi".

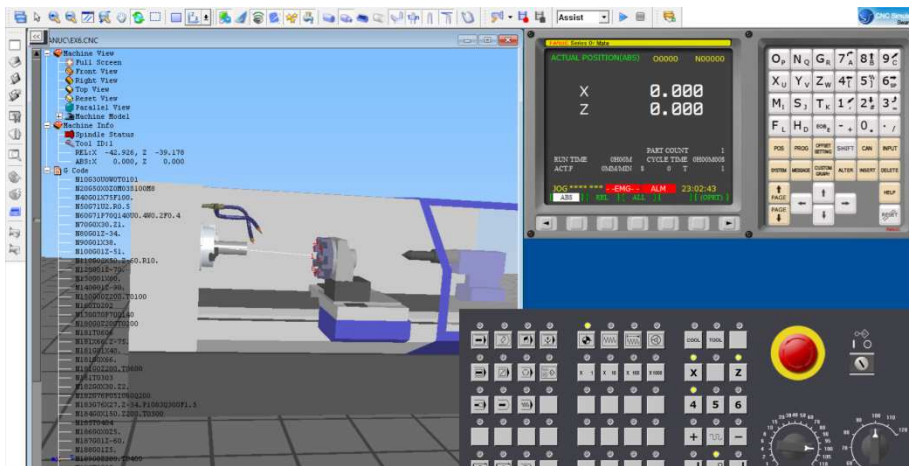


Рисунок 1 – Зображення системи FANUC 01T в симуляторі «NANJING SWANSOFT CNC SIMULATOR»

Коротка технічна характеристика системи ЧПК 2P22:

- Система керування – оперативна;
- Число керованих координат – 2;
- Спосіб завдання розмірів – в абсолютних значеннях і у прирощеннях;
- Дискретність завдання переміщень, мм – 0,001;

Система ЧПК FANUC 01T призначена для видачі керуючих сигналів на виконавчі органи токарного верстату. Симулятор як і ця система виконує наступні функції: введення керуючої програми з клавіатури пульта керування або програмоносія, відпрацювання та редагування керуючої програми безпосередньо на верстаті, складання керуючої програми за зразком, коли обробка першої деталі ведеться в ручному, а обробка наступних деталей - в автоматичному режимі, введення постійних циклів в діалоговому режимі, використання складних циклів багато прохідної обробки, виведення керуючої програми на програмоносії та виконання ряду інших функцій.

Недоліками симулятора є дещо застаріла графіка на фоні конкурентів та погана оптимізація с Windows.

Перелік посилань

1. Онофрейчук Н. В Основи обробки та програмування на верстатах з числовим програмним керуванням : підруч. / Н.В.Онофрейчук. Львів : Світ, 2019. - 352 с.
2. <https://cncsimulator.com/h/>
3. <https://www.fanucamerica.com/products/cnc/cnc-controller-systems/basic-model-cnc-series-01f>.