

Міністерство освіти і науки України
Національний університет «Чернігівська політехніка»
Навчально-науковий інститут бізнесу, природокористування і туризму
Кафедра аграрних технологій та лісового господарства

СЕРТИФІКАЦІЯ ЛІСІВ

МЕТОДИЧНІ ВКАЗІВКИ

до практичних занять
для здобувачів першого (бакалаврського) рівня вищої освіти
зі спеціальності 205 «Лісове господарство»
денної форми навчання

Обговорено і рекомендовано на засіданні
кафедри аграрних технологій та
лісового господарства

Протокол №5 від 23 травня 2024 року

Чернігів 2024

Сертифікація лісів. Методичні вказівки до практичних занять для здобувачів першого (бакалаврського) рівня вищої освіти зі спеціальності 205 «Лісове господарство» денної форми навчання / Укладачі: К. М. Кудряшова, М. М. Селінний. – Чернігів: НУ «Чернігівська політехніка», – 2024. – 27 с.

Укладачі: Катерина Миколаївна Кудряшова, доцент кафедри аграрних технологій та лісового господарства НУ «Чернігівська політехніка», к.е.н.

Селінний Михайло Михайлович, завідувач кафедри аграрних технологій та лісового господарства НУ «Чернігівська політехніка», к.е.н., доцент

Відповідальний за випуск: Михайло Михайлович Селінний, завідувач кафедри аграрних технологій та лісового господарства НУ «Чернігівська політехніка», к.е.н., доцент

Рецензент: Козар Сергій Федорович, професор кафедри аграрних технологій та лісового господарства НУ «Чернігівська політехніка», д.с.-г.н., с.н.с.

ЗМІСТ

Вступ.....	4
Практична робота №1. Сучасні схеми сертифікації лісів.....	6
Практична робота №2. Принципи сертифікації лісів за схемою FSC	10
Практична робота №3. Порядок проведення сертифікації лісів за схемою FSC	14
Практична робота №4. Взаємодія із зацікавленими сторонами в системі лісової сертифікації.....	17
Практична робота №5. Особливості сертифікації лісів за схемою PEFC.....	19
Практична робота №6. Види і порядок проведення сертифікації лісів за схемою PEFC.....	23
Практична робота №7. Цінності довкілля у стандартах лісової сертифікації...	25
Список рекомендованої літератури.....	27

ВСТУП

Метою навчальної дисципліни “Сертифікація лісів” є формування науково-професійного світогляду бакалавра спеціальності 205 – Лісове господарство в області сертифікації лісів, отримання навиків з підготовки лісогосподарських підприємств до сертифікації та з оформлення відповідних документів.

Основними завданнями вивчення дисципліни «Сертифікація лісів» є:

- Ознайомлення з основними поняттями та категоріями.
- Вивчення сучасних схем сертифікації лісів.
- Засвоєння принципів та індикаторів сертифікації лісів за схемою Forest Stewardship Council (FSC).
- Ознайомлення з порядком проведення сертифікації лісів за схемою FSC.
- Вивчення принципів, критеріїв та індикаторів сертифікації лісів за схемою Programme for the Endorsement of Forest Certification (PEFC).
- Ознайомлення з видами і порядком проведення сертифікації лісів за схемою PEFC.
- Аналіз сучасного стану сертифікації лісів в Україні.

Лісова сертифікація – оцінка відповідності системи ведення лісового господарства встановленим міжнародним вимогам щодо управління лісами та лісокористування на засадах сталого розвитку.

Екологічно збалансоване і відповідальне ведення лісового господарства передбачає заготівлю лісоматеріалів та іншої лісової продукції при одночасному збереженні біорізноманіття та продуктивності лісів, природних екологічних процесів.

Соціально орієнтоване ведення лісового господарства сприяє зростанню добробуту місцевого населення і суспільства в цілому, а також стимулює місцеве населення зберігати лісові ресурси.

Економічно життєздатне використання лісових ресурсів означає, що лісове господарство і лісокористування організовані й управляються таким чином, щоб бути прибутковими, проте не шляхом виснаження лісових ресурсів і природних екосистем.

Проведення сертифікації здійснюється акредитованими на міжнародному (чи національному на підставі схвалених міжнародних процедур) рівні організаціями. Такі процедури сертифікації гарантують незалежність, неупередженість та об’єктивність оцінки ведення лісового господарства у будь-якій країні.

Лісова сертифікація включає дві складові. Перша, це сертифікація системи ведення лісового господарства, а друга – сертифікація ланцюга постачання продукції. Під час першої відбувається оцінка відповідності лісового господарства сукупності екологічних, соціальних і економічних вимог, друга торкається налагодження системи відстеження руху деревини та іншої продукції з сертифікованих лісових господарств до споживача через усі етапи трансформації сировини в готову продукцію, призначену для використання кінцевим споживачем. Таким чином, якщо перша складова безпосередньо стосується лісових господарств, то друга – деревообробних і лісоторговельних підприємств, які використовують деревину з сертифікованих лісів.

Зазвичай, сертифікована продукція маркується відповідним логотипом задля гарантування споживачеві законність і сталість джерел походження деревини, яка використовувалася для виготовлення товару.


Лісовим кодексом України передбачено, що лісова сертифікація є неодмінна (умова) складовою організації лісового господарства, яка ґрунтується на міжнародних вимогах (стандартах).

Практична робота №1

ТЕМА: «СУЧАСНІ СХЕМИ СЕРТИФІКАЦІЇ ЛІСІВ»

Мета: ознайомити здобувачів вищої освіти з видами сертифікації лісів, їх перевагами та недоліками.

Ключові слова: *сертифікація, система сертифікації, сертифікат відповідності, Лісова наглядова рада (FSC), Програма схвалення схем сертифікації лісів (PEFC International), Рада захисту лісів (FPC), Міжнародна організація з стандартів (ISO).*

 **Теоретичні відомості.** *Лісова сертифікація* – оцінка відповідності системи ведення лісового господарства встановленим міжнародним вимогам щодо управління лісами та лісокористування на засадах сталого розвитку. *Метою лісової сертифікації* є забезпечення економічно, екологічно і соціально збалансованого ведення лісового господарства шляхом виконання відповідних загальновизнаних і таких, що заслуговують на довіру, стандартів.

На сьогоднішній день існує декілька міжнародних систем сертифікації лісів, з яких найбільш поширеними є:

- ISO 14001;
- PEFC International;
- FSC;
- FPC.

ISO-14001. Міжнародна організація з стандартів являється глобальною міжнародною організацією, створеною у 1947 році в Женеві. На сьогоднішній день до її складу входить 100 представників національних організацій, які займаються стандартизацією. Більшість з них є державними структурами. Джерела фінансування членів ISO різноманітні – це надходження з бюджету та з приватного сектору, доходи від продажу стандартів і документації та інші.

ISO розробляє три види документів: технічні стандарти, настанови та стандарти управління. Стандарти управління відрізняються від технічних стандартів та настанов тим, що вони менш детальні та “зобов’язуючі”. Система стандартів ISO-14001 була розроблена у 1993 році технічним комітетом UNCED і є системою стандартів управління. Система широко поширена у всьому світі і застосовується не лише в лісовому господарстві, а в багатьох інших галузях виробництва. Сертифікація за стандартом ISO 14001 включає аудит системи екологічного управління, який може бути зовнішнім та внутрішнім. Його завданням є підтвердження, що всі компоненти системи присутні і працюють. Ця сертифікація не включає в себе перевірку виконання будь-яких вимог до

екологічних параметрів власне лісового господарства. Сертифікація по цій системі не передбачає присвоєння екологічного ярлика.

PEFC International. Була створена в 1999 році і є міжнародною неприбутковою неурядовою організацією, яка присвячена просуванню сталого управління лісами (SFM) шляхом незалежної сторонньої сертифікації. PEFC International працює, підтримуючи національні системи сертифікації лісів, розроблені за допомогою процесів для різних зацікавлених сторін та з урахуванням місцевих пріоритетів та умов.

Кожна національна система сертифікації лісів проходить сувору оцінку сторонніх фірм відповідно до унікальних показників стійкості PEFC для забезпечення відповідності міжнародним вимогам. Ця система забезпечує врахування національних та місцевих особливостей, традицій, законів та культур, використовуючи один унікальний, міжнародно визнаний та відмітний логотип «зелених дерев» PEFC, що робить його справді глобальним брендом і означає, що клієнти та споживачі здатні виявити продукти з лісів, що стійко управляються.

FSC. У 1993 році в Мексиці була заснована незалежна міжнародна організація – Лісова наглядова рада (FSC). Її метою є підтримання екологічно відповідального, соціально вигідного та економічно життєздатного управління світовими лісами. Основними її засновниками є представники природоохоронних неурядових організацій, лісівники, представники лісових компаній та торговельники. Керуючим органом є генеральна асамблея яка складається з трьох палат, що відповідають за економічні, соціальні питання та питання, пов'язані з охороною навколишнього середовища.

FPC. Програма лісової сертифікації Ради охорони лісу спрямована на відповідальне використання та управління лісами та є практикою, орієнтованою на світовий ринок і зростаючою. Проте, наскільки програма ефективна у збереженні біорізноманіття лісів, продовжують досліджувати.

До національних систем сертифікації, наприклад, відноситься Канадська система сертифікації, що базується на серії стандартів CAN/ CSA-Z808-96 і CAN/ CSA-Z809-96, система сертифікації **SFI** (Sustainable Forest Initiative – Ініціатива сталого управління лісами) Американської лісової та паперової асоціації.

ЗАВДАННЯ ДО ВИКОНАННЯ



Завдання 1. У таблиці 1.1 наведені ключові поняття та їх визначення. Встановіть, якому поняттю ліворуч відповідає наведене праворуч визначення, вказавши номер.

Відповідність понять та їх визначень

Поняття	№	Визначення
Система сертифікації		1. Лісове господарство і лісокористування організовані й управляються таким чином, щоб бути прибутковими
Екологічна складова сертифікації		2. Міжнародна некомерційна неурядова організація, метою якої є просування відповідального управління лісами в усьому світі
Соціальна складова сертифікації		3. Заготівля лісоматеріалів та іншої лісової продукції при одночасному збереженні біорізноманіття та продуктивності лісів, природних екологічних процесів
Економічна складова сертифікації		4. Система, яка має власні правила, процедури і управління для проведення сертифікації відповідності. Вона може діяти на національному, регіональному і міжнародному рівнях
Лісова опікунська рада		5. Процедура, за допомогою якої третя сторона дає письмову гарантію, що продукція, процес чи послуга відповідають заданим вимогам
Сертифікат відповідності		6. Міжнародна організація, метою діяльності якої є ратифікація розроблених спільними зусиллями делегатів від різних країн стандартів
Міжнародна організація з стандартів		7. Зростання добробуту місцевого населення і суспільства в цілому, а також стимулювання його до збереження лісових ресурсів.
Сертифікація		8. Документ, виданий відповідно до правил системи сертифікації, який вказує, що належним чином ідентифікована продукція, процес або послуга відповідають конкретному стандарту чи іншому нормативному документу



Завдання 2. Наведіть недоліки та переваги сертифікації лісів в Україні.



Завдання 3. Тести.

1. Які складові сертифікації лісу?

а) сертифікація системи ведення лісового господарства і сертифікація ланцюга постачання продукції;

б) сертифікація системи ведення лісового господарства і сертифікація якості продукції;

в) сертифікація якості продукції і сертифікація ланцюга постачання продукції;

г) лише сертифікація ланцюга постачання продукції.

2. В якому році була заснована Лісова наглядова рада (FSC)?

а) 1996 р.

б) 1993 р.

в) 1999 р.

г) 1991 р.

3. Логотип якої системи сертифікації наведено нижче?



а) FSC;

б) PEFC;

в) ISO;

г) SFI.

4. Логотип якої системи сертифікації наведено нижче?



а) FSC;

б) PEFC;

в) ISO;

г) SFI.

5. Яка із систем сертифікації лісів є національною?

а) FSC;

б) PEFC;

в) ISO;

г) SFI.

6. Коли був відкритий офіс Національного представництва FSC в Україні?

а) 15 липня 2020 р.

б) 15 грудня 2020 р.

в) 15 липня 2015 р.

г) 15 грудня 2015 р.

7. У якому році розпочалась сертифікація лісів за системою PEFC?

а) 1996 р.

б) 1993 р.

в) 1999 р.

г) 1991 р.

8. Вигоди, які отримує підприємство від проведення сертифікації, є такими ...

а) сертифікація істотно поліпшує імідж підприємства;

б) сертифікована продукція зазвичай має більшу ціну, отже підвищує прибуток;

в) сертифікація полегшує маркетинг продукції;

г) усі відповіді вірні.

9. Який стандарт ISO включає аудит системи екологічного управління?

а) ISO 14001;

б) ISO 22000;

в) ISO 9001;

г) ISO 37001.

10. Сертифікація по цій системі не передбачає присвоєння екологічного ярлика.

а) FSC;

б) PEFC;

в) ISO;


г) усі відповіді вірні.

Практична робота №2

ТЕМА: «ПРИНЦИПИ СЕРТИФІКАЦІЇ ЛІСІВ ЗА СХЕМОЮ FSC»

Мета: ознайомити здобувачів вищої освіти з принципами сертифікації лісів за схемою FSC.

Ключові слова: FSC, принцип, критерій, індикатор, верифікатор.

 **Теоретичні відомості.** FSC створено в 1993 році у розвиток рішень Конференції Організації Об'єднаних Націй з довкілля та розвитку (Саміт Землі, Ріо-де-Жанейро, 1992) з місією сприяти екологічно належному, соціально корисному й економічно життєздатному господарюванню у лісах світу.

Екологічно належне ведення лісового господарства гарантує, що заготівля деревини, недеревинної лісової продукції та використання послуг екосистем підтримують біорізноманіття лісів, їх продуктивність та екологічні процеси у них. Соціально корисне ведення лісового господарства допомагає як місцевим жителям, так і суспільству загалом користуватися довгостроковими вигодами від лісів, а також надає потужні стимули місцевому населенню не виснажувати лісові ресурси та дотримуватися довгострокових планів ведення господарства. Економічно життєздатне ведення лісового господарства означає, що господарська діяльність у лісах організована і здійснюється у спосіб, який забезпечує її достатню прибутковість, не створюючи фінансових прибутків за рахунок завдання шкоди лісовим ресурсам, екосистемам або громадам, чий інтереси зачеплено. Суперечність між необхідністю отримання адекватних фінансових прибутків і принципами відповідального ведення лісового господарства може бути зменшено шляхом докладання зусиль щодо просування повного асортименту лісової продукції та послуг за якомога кращою ціною (FSC A.C. By-Laws, ratified, September 1994; last revision in June 2011).

FSC є міжнародною організацією, яка забезпечує систему добровільної акредитації та незалежної сертифікації третьою стороною. Ця система дозволяє утримувачам сертифікатів просувати свою продукцію та послуги на ринках як такі, що отримані внаслідок екологічно належного, соціально корисного та економічно життєздатного ведення лісового господарства. FSC також встановлює стандарти щодо розроблення та затвердження FSC стандартів

системи ведення лісового господарства, які базуються на FSC принципах та критеріях. Поза тим, FSC встановлює стандарти для акредитації органів оцінювання відповідності (також відомих як органи сертифікації), які підтверджують відповідність FSC стандартам. Базуючись на цих стандартах, FSC забезпечує систему сертифікації організацій, які прагнуть просувати свою продукцію як FSC-сертифіковану. Схема сертифікації лісів за схемою FSC налічує 10 принципів, 52 критеріїв, 124 індикаторів.

ЗАВДАННЯ ДО ВИКОНАННЯ



Завдання 1. Виконайте завдання за QR-кодами і вставте скріншоти виконаних завдань (з надписом: «Молодець, все вірно!»).



№1



№2



Завдання 2. У таблиці 2.1 наведені принципи та їх характеристика. Встановіть, якому принципу ліворуч відповідає наведена праворуч характеристика, вказавши номер.

Таблиця 2.1

Відповідність принципів та їх характеристик

Принцип	№	Характеристика
Принцип 1		1. Підприємство має виявляти та підтримувати законні та звичаєві права тубільних народів на власність та господарювання на землях, територіях та використання ресурсів, які зазнають впливу господарської діяльності
Принцип 2		2. Підприємство має ефективно господарювати з різноманітними продуктами і послугами одиниці господарювання з метою збереження або підвищення тривалої економічної життєздатності та отримання широкого спектра соціальних та екологічних вигод
Принцип 3		3. Підприємство має підтримувати, зберігати та/або відновлювати послуги екосистем та цінності довкілля одиниці господарювання, а також має уникати негативних впливів на довкілля, виправляти або пом'якшувати такі впливи

Принцип	№	Характеристика
Принцип 4		4. Підприємство має дотримуватись всіх застосовних законів, нормативних документів і ратифікованих державою міжнародних угод, конвенцій і договорів
Принцип 5		5. Підприємство має демонструвати, що поступ у досягненні цілей господарювання, впливи господарської діяльності та стан одиниці господарювання відстежуються та оцінюються відповідно до масштабу, інтенсивності та ризику з метою виконання адаптивного ведення господарства
Принцип 6		6. Підприємство має підтримувати та/або збагачувати особливі цінності для збереження в межах одиниці господарювання шляхом застосування запобіжного підходу
Принцип 7		7. Господарські заходи, що провадяться підприємством на території одиниці господарювання, мають добиратися та виконуватися відповідно до одночасно як економічних, екологічних і соціальних стратегій та цілей підприємства
Принцип 8		8. Підприємство має підтримувати або підвищувати соціально-економічний добробут працівників
Принцип 9		9. Підприємство має мати план ведення господарства, узгоджений з його політиками та цілями і відповідний до масштабу, інтенсивності та ризиків його господарської діяльності.
Принцип 10		10. Підприємство має сприяти підтриманню або підвищенню соціально-економічного добробуту місцевих громад



Завдання 3. Які принципи сертифікації FSC в Україні не застосовуються? І чому?



Завдання 4. Тести (лише одна відповідь правильна).

1. Верифікаторем принципу 1 є?

- а) установчі документи;
- б) свідоцтво про державну реєстрацію підприємства;
- в) лісовпорядкувальний проєкт;
- г) усі відповіді вірні.

2. Верифікаторем принципу 2 є?

- а) накази про зарахування на роботу;
- б) установчі документи;
- в) опитування місцевих громад;
- г) стратегічний план підприємства.

3. Верифікаторем принципу 4 є?

- а) накази про зарахування на роботу;
- б) установчі документи;
- в) опитування місцевих громад;
- г) стратегічний план підприємства.

4. Верифікаторем принципу 5 є?

- а) накази про зарахування на роботу;
- б) установчі документи;
- в) опитування місцевих громад;
- г) стратегічний план підприємства.

5. Верифікаторем принципу 6 є?

- а) паспорти об'єктів ПЗФ, розташованих на одиниці господарювання
- б) установчі документи;
- в) опитування місцевих громад;
- г) усі відповіді вірні.

6. Верифікаторем принципу 7 є?

- а) товарно-транспортні накладні;
- б) свідоцтво про державну реєстрацію підприємства;
- в) лісовпорядкувальний проект;
- г) усі відповіді вірні.

7. Скільки принципів сертифікації за схемою FSC застосовуються в Україні?

- а) 10;
- б) 9;
- в) 8;
- г) 7.

8. Скільки критеріїв налічує принцип 10?

- а) 12;
- б) 13;
- в) 14;
- г) 15.

9. Який принцип не застосовується в Україні?

- а) планування господарювання;
- б) цінності довкілля та впливи;
- в) вигоди від лісів;
- г) права тубільних народів.

10. Принцип спрямований на ефективне господарювання, враховуючи різноманітні продукти та послуги лісу, з метою збереження або підвищення економічної життєздатності та отримання соціальних і екологічних вигод – це?


- а) принцип 2;
- б) принцип 5;
- в) принцип 6;
- г) принцип 7.

Практична робота №3

ТЕМА: «ПОРЯДОК ПРОВЕДЕННЯ СЕРТИФІКАЦІЇ ЛІСІВ ЗА СХЕМОЮ FSC»

Мета: ознайомити здобувачів вищої освіти з етапами процесу сертифікації лісів за схемою FSC.

Ключові слова: FSC, сертифікат, типи сертифікації за схемою FSC.

 **Теоретичні відомості.** Сертифікацію в системі FSC здійснюють акредитовані FSC органи сертифікації. Органи сертифікації є незалежними організаціями, які акредитували свої програми сертифікації в FSC.

Підприємство самостійно готується до проходження аудиту, керуючись вимогами нормативних документів FSC. Для кращого розуміння змісту та вимог стандартів FSC представники підприємства можуть проходити щорічні тренінги, які організовує Національне представництво FSC в Україні. Тренінги та навчання можуть проводити акредитовані органи сертифікації з урахуванням вимог політики уникнення конфлікту інтересів, освітні та науково-дослідні заклади й установи, зокрема, НУБіП України, «Укрцентркрадріліс». Надати допомогу в отриманні сертифіката також можуть консультанти (юридичні та фізичні особи, в т. ч. освітні та науково-дослідні заклади та установи), хоча це і не є обов'язковою умовою у процедурі сертифікації.

Підприємство вибирає спосіб підготовки до сертифікації, наприклад:

- самостійно;
- із залученням консультантів на частину підготовчих робіт;
- із залученням консультантів на весь обсяг підготовчих робіт.

Доцільність кожного з них необхідно оцінювати з урахуванням поточного стану підприємства, рівня кваліфікації та досвіду персоналу, рівня зайнятості основних фахівців тощо. Є позитивні приклади як самостійної підготовки до сертифікації, так і співпраці з консультантами.

Отримання сертифіката FSC – кропіткий і тривалий процес, що складається з низки пов'язаних між собою етапів. Багато часу підприємство витрачає на те, щоб привести свою діяльність у відповідність до вимог стандартів FSC. Далі за допомогою органу сертифікації підприємство має переконатися, що його діяльність відповідає вимогам, і якщо це так, то воно отримує відповідний сертифікат.

Повна підготовка до сертифікації системи ведення лісового господарства займає зазвичай від 6 до 12 місяців, а до сертифікації ланцюга постачання – 1-3 місяці. Термін дії сертифіката FSC – п'ять років за умови позитивних результатів щорічних контрольних аудитів. У разі виявлення серйозних порушень

сертифікат може бути припинено або анульовано. Отримавши сертифікат, підприємство зобов'язане неухильно дотримуватися вимог FSC і постійно покращувати свою діяльність. По завершенні п'ятирічного періоду підприємство повинне повторно пройти основний аудит, якщо воно, як і раніше, хоче мати сертифікат FSC. На рисунку 3.1 наведено етапи процесу сертифікації лісів за схемою FSC.



Рисунок 3.1 – Етапи процесу сертифікації лісів за схемою FSC

Типи сертифікації:

Індивідуальна – для однієї юридичної особи.

Багатолокаційна – для великих підприємств, у яких два або більше фізичних місця розташування. Це більш економічно, ніж сертифікація кожного місця розташування окремо. Якщо будь-яке фізичне місце розташування не відповідає вимогам FSC, то сертифікат не видають або призупиняють.

Групова – для декількох юридичних осіб (групи невеликих підприємств), які хочуть скоротити витрати на сертифікацію. Група об'єднується в рамках єдиного сертифіката. Члени групи ділять витрати між собою. Основну відповідальність несе обраний усіма членами менеджер – він відповідає за те, щоб усі члени групи відповідали вимогам FSC, і взаємодіє з органом сертифікації. Аудити серед членів групи проводять вибірково, що також дає їм змогу економити час і гроші. Однак, якщо який-небудь член групи не відповідає вимогам FSC, то сертифікат не видають або призупиняють.

Види FSC-сертифікації:

Сертифікація системи ведення лісового господарства (FM). Підтвердження того, що система ведення лісового господарства відповідає вимогам принципів і критеріїв FSC, які відображають правила екологічно

відповідального, соціально вигідного та економічно життєздатного ведення лісового господарства.

Сертифікація ланцюга постачання (CoC). Підтвердження того, що на кожному етапі виробничого ланцюга – від місця заготівлі до споживача (приймання, сушіння, зберігання, транспортування, первинна та вторинна переробка та ін.) – використовували FSC-сертифіковану та прийнятну сировину.

Сертифікація контрольованої деревини (CW). Підтвердження того, що підприємства не причетні до заготівлі деревини, яка належить до неприйнятних з погляду FSC категорій, а також не змішують сертифіковану продукцію з тією, що отримана із неприйнятних для FSC джерел.

ЗАВДАННЯ ДО ВИКОНАННЯ



Завдання 1. Виконайте завдання за QR-кодом і вставте скріншоти виконаного завдання (з надписом: «Молодець! Все вірно.»).



Завдання 2. Заповніть таблицю 3.1.

Таблиця 3.1

Види FSC-сертифікації

Вид FSC-сертифікації	Основні документи, які регламентують
Сертифікація системи ведення лісового господарства (FM)	
Сертифікація ланцюга постачання (CoC)	
Сертифікація контрольованої деревини (CW)	




Завдання 3. Дайте відповідь на питання. Яка вартість і терміни отримання сертифіката FSC?

Практична робота №4

ТЕМА: «ВЗАЄМОДІЯ ІЗ ЗАЦІКАВЛЕНИМИ СТОРОНАМИ В СИСТЕМІ ЛІСОВОЇ СЕРТИФІКАЦІЇ»

Мета: ознайомити здобувачів вищої освіти з процесом залучення зацікавлених сторін в системі сертифікації лісів.

Ключові слова: лісова сертифікація, зацікавлена сторона, сторона, чії інтереси зачеплено.

 **Теоретичні відомості.** *Зацікавленою стороною (Interested Stakeholder)* в вважають будь-яку особу, групу осіб або організацію, яка виявляє інтерес або відомо, що вона має інтерес до діяльності одиниці господарювання. Наприклад, зацікавленими сторонами можуть бути профспілки працівників підприємств, органи місцевого самоврядування, громадські організації довкілля та соціального спрямувань, асоціації деревообробників, експерти з конкретних питань, дотичних до лісової галузі.

Натомість *стороною, чії інтереси зачеплено (Affected Stakeholder)*, в системі FSC є будь-яка особа, група осіб або організація, яка є або може бути об'єктом впливу діяльності одиниці господарювання. Наприклад, такими є місцеві громади, суміжні землекористувачі, місцеві переробники лісової продукції та інші.

На рисунку 4.1 наведено приклад виявлення осіб та організацій як зацікавлених сторін та тих, чії інтереси зачеплено, згідно з вимогами FSC національного стандарту.

Слід звернути увагу, що підприємства лісового господарства, як утримувачі FSC сертифікатів, згідно з вимогами FSC національного стандарту зобов'язані взаємодіяти із зацікавленими сторонами й тими, чії інтереси зачеплено, в тих межах, у яких їхня діяльність зачіпає права цих сторін. Відповідно зазначені сторони можуть висловити свої інтереси, пов'язані із діяльністю FSC сертифікованого підприємства, вимагати дотримання їхніх законних прав, наприклад, прав на доступ до лісових ресурсів, але не можуть вимагати права надання, видозмінення, призупинення або відкликання дозволу на провадження діяльності підприємством.

Вимоги FSC національного стандарту передбачають тіснішу співпрацю зі сторонами, чії інтереси зачеплено, поряд із зацікавленими сторонами (наприклад, співпраці із місцевими громадами присвячено принцип 4 стандарту). Проте усі вони здатні вплинути на підготовку підприємства лісового господарства до сертифікації та на реалізацію FSC національного стандарту.

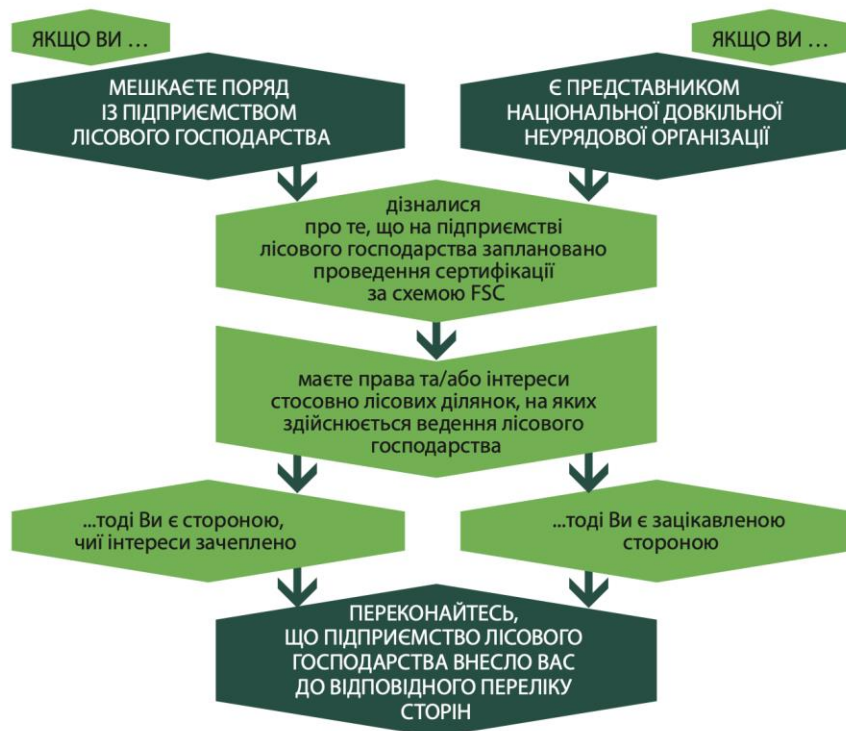


Рисунок 4.1 – Приклад виявлення осіб та організацій як зацікавлених сторін та тих, чії інтереси зачеплено

ЗАВДАННЯ ДО ВИКОНАННЯ



Завдання 1. Виконайте завдання за QR-кодом і вставте скріншоти виконаного завдання (з надписом: «Молодець! Все вірно.»).



Завдання 2. Дайте відповідь на питання. Чи можуть зацікавлені сторони при сертифікації за схемою FSC вимагати права надання, видозмінення, призупинення або відкликання дозволу на провадження діяльності підприємством?



Завдання 3. Права зацікавлених сторін відповідно до вимог FSC національного стандарту.




Завдання 4. Права сторін, чії інтереси зачеплено, відповідно до вимог FSC національного стандарту.

Практична робота №5

ТЕМА: «ОСОБЛИВОСТІ СЕРТИФІКАЦІЇ ЛІСІВ ЗА СХЕМОЮ PEFC»

Мета: ознайомити здобувачів вищої освіти з принципами і критеріями сертифікації лісів за схемою PEFC.

Ключові слова: *сертифікація, система сертифікації, Програма схвалення схем сертифікації лісів (PEFC International).*

 **Теоретичні відомості.** PEFC International була створена в 1999 році і є міжнародною неприбутковою неурядовою організацією, яка присвячена просуванню сталого управління лісами (SFM) шляхом незалежної сторонньої сертифікації. PEFC International працює, підтримуючи національні системи сертифікації лісів, розроблені за допомогою процесів для різних зацікавлених сторін та з урахуванням місцевих пріоритетів та умов.

Кожна національна система сертифікації лісів проходить сувору оцінку сторонніх фірм відповідно до унікальних показників стійкості PEFC для забезпечення відповідності міжнародним вимогам. Ця система забезпечує врахування національних та місцевих особливостей, традицій, законів та культур, використовуючи один унікальний, міжнародно визнаний та відмітний логотип «зелених дерев» PEFC, що робить його справді глобальним брендом і означає, що клієнти та споживачі здатні виявити продукти з лісів, що стійко управляються.

Основним призначенням PEFC International є:

а) перевірка і підтвердження відповідності лісоуправління та / або ланцюга поставок вимогам стандартів UA SFM ST 02, UA SFM ST 03 – за необхідності та / або PEFC ST 2002;

б) створення умов для інформування зацікавлених сторін про власників сертифікатів, вимоги сертифікації та документи PEFC International;

в) створення умов для маркування продукції, що відповідає вимогам сертифікації, торговою маркою PEFC;

г) сприяння споживачам у свідомому виборі продукції, що відповідає вимогам сталого лісоуправління;

д) підвищення конкурентоспроможності продукції на українському та міжнародних ринках;

е) створення умов для забезпечення експорту продукції, а також для здійснення міжнародного співробітництва, міжнародної торгівлі та ін.

Підприємства, які пройшли сертифікацію, мають право використовувати сертифікат з метою реклами для підвищення своєї конкурентоспроможності і

капіталізації, а також для демонстрації легальності походження деревини і впровадження принципів сталого управління лісами та ін.

Сертифікацію проводять PEFC-нотифіковані органи з сертифікації. Повноваження органів з сертифікації засвідчуються наявністю чинного атестата акредитації на відповідність вимогам UA SFM ST 05, а також включенням до списку PEFC-нотифікованих органів з сертифікації (UA SFM ST 06).

Інспекційний контроль за власниками сертифікатів здійснює орган, який проводив їхню сертифікацію.

Сертифікація оплачується заявником на основі договору із органом з сертифікації.

ЗАВДАННЯ ДО ВИКОНАННЯ



Завдання 1. Вкажіть структуру Національної системи лісової добровільної сертифікації (PEFC) та функції її учасників.



Завдання 2. Вкажіть елементи етикетки PEFC. Що означають елементи А, В, С, D та E?



Завдання 3. Тести (одна правильна відповідь).

1. В якому році було створено PEFC International?

- а) 1998;
- б) 1999;
- в) 2000;
- г) 2001.

2. Термін дії сертифіката лісоуправління і сертифіката ланцюга поставок складає:

- а) 3 роки;
- б) 5 років;
- в) 10 років;
- г) 15 років.

3. Чи провидить PEFC International групову сертифікацію лісоуправління?

- а) так;
- б) ні.

4. PEFC сертифікований матеріал – це ...

а) Лісових та деревинних матеріалів, доставлених постачальником, на які поширюється PEFC визнаний сертифікат із PEFC заявою «x% PEFC сертифіковано»

б) Перероблений матеріал (не поставляється із PEFC заявою «x% PEFC сертифіковано»)

в) Доставлені постачальником, на які поширюється PEFC визнаний сертифікат, відповідно до стандарту сталого лісоуправління, який затверджено схваленою PEFC системою згідно вимог PEFC;

г) усі відповіді вірні.

5. Які торгові марки належать PEFC?

а) Аббревіатура «PEFC»;

б) Логотип PEFC;

в) Марка PEFC;

г) Правильні відповіді а і б.

6. Чи може користувач групи Б (сертифіковані суб'єкти сталого лісоуправління) використовувати торгову марку PEFC на продукції?

а) так;

б) ні.

7. Дана етикетка PEFC Сертифіковано може використовуватися ...



а) Якщо продукція містить лише матеріал із PEFC сертифікованих лісів, тобто матеріал, поставлений із заявою «100% PEFC Походження»;

б) Якщо щонайменше 70% лісового та деревинного матеріалу, що входять до продукції, є PEFC сертифікованим матеріалом та вміст переробленого матеріалу нижчий 100%;

в) Якщо продукція не містить PEFC сертифікованого матеріалу з перероблених джерел;

г) продукція включає лише перероблений матеріал.

8. Дана етикетка PEFC Сертифіковано може використовуватися ...



а) Якщо продукція містить лише матеріал із PEFC сертифікованих лісів, тобто матеріал, поставлений із заявою «100% PEFC Походження»;

б) Якщо щонайменше 70% лісового та деревинного матеріалу, що входять до продукції, є PEFC сертифікованим матеріалом та вміст переробленого матеріалу нижчий 100%;

в) Якщо продукція не містить PEFC сертифікованого матеріалу з перероблених джерел;

г) продукція включає лише перероблений матеріал.

9. Дана етикетка PEFC Сертифіковано може використовуватися ...



а) Якщо продукція містить лише матеріал із PEFC сертифікованих лісів, тобто матеріал, поставлений із заявою «100% PEFC Походження»;

б) Якщо щонайменше 70% лісового та деревинного матеріалу, що входять до продукції, є PEFC сертифікованим матеріалом та вміст переробленого матеріалу нижчий 100%;

в) Якщо продукція не містить PEFC сертифікованого матеріалу з перероблених джерел;

г) продукція включає лише перероблений матеріал.

10. Дана етикетка PEFC Сертифіковано може використовуватися ...




- а) Якщо продукція містить лише матеріал із PEFC сертифікованих лісів, тобто матеріал, поставлений із заявою «100% PEFC Походження»;
- б) Якщо щонайменше 70% лісового та деревинного матеріалу, що входять до продукції, є PEFC сертифікованим матеріалом та вміст переробленого матеріалу нижчий 100%;
- в) Якщо продукція не містить PEFC сертифікованого матеріалу з перероблених джерел;
- г) продукція включає лише перероблений матеріал.

Практична робота №6

ТЕМА: «ВИДИ І ПОРЯДОК ПРОВЕДЕННЯ СЕРТИФІКАЦІЇ ЛІСІВ ЗА СХЕМОЮ PEFC»

Мета: ознайомити здобувачів вищої освіти з видами і порядком проведення сертифікації лісів за схемами PEFC.

Ключові слова: *сертифікація, види сертифікації, критерії, PEFC International.*

 **Теоретичні відомості.** PEFC є міжнародною неурядовою організацією, яка сприяє сталому управлінню лісами шляхом незалежної сертифікації лісів. Розрізняють два види сертифікації за схемами PEFC, а саме: сертифікація ланцюга поставок та сертифікація сталого управління.

Сертифікація ланцюга поставок – дозволяє перевірити походження деревини на кожному етапі її переробки – від заготівлі деревини з лісу до реалізації готової продукції. Він призначений для всього профілю компаній, пов'язаних із деревообробною промисловістю, друкарень, трейдерів, видавництв, дистриб'юторів тощо. Умовою його отримання є безперебійний ланцюг поставок, тобто кожен у ланцюжку повинен мати сертифікат, щоб позначка PEFC може з'явитися на кінцевому продукті. Це дозволяє споживачам впевнено вибирати продукти, які сприяють сталому управлінню лісами.

Сертифікація сталого лісоуправління – даний вид сертифікації ґрунтувався на визначенні сталого управління лісами, яке також використовувало Комісія ООН з питань продовольства та сільського господарства. Він призначений для власників і менеджерів лісів, які хочуть, щоб їхні ліси управлялися стійким і відповідальним способом, і хочуть донести це до своїх покупців.

Розрізняють такі типи сертифікації лісів за схемою PEFC, як: індивідуальна, групова та проектна.

Індивідуальна сертифікація – тип сертифікації стосується індивідуальних власників лісів, які бажають отримати сертифікат, що підтверджує відповідність їхнього управління лісами стандартам PEFC.

Групова сертифікація – це альтернативний підхід до індивідуальної сертифікації, який дозволяє власникам лісів чи лісокористувачам стати добровільно сертифікованими за одним сертифікатом та розділити фінансові зобов'язання, що виникають внаслідок сертифікації лісів, а також нести спільну відповідальність за лісоуправління. Цей підхід спрямований на удосконалення розповсюдження інформації та співпраці щодо лісоуправління серед окремих власників лісів та лісокористувачів.

Обмеження щодо індивідуальної сертифікації у лісовому господарстві та дотримання процедур групової сертифікації не призводять до нижчого рівня дотримання вимог PEFC щодо сталого лісоуправління.

Проектна сертифікація – це спеціальний вид сертифікації для великих будівельних та інфраструктурних проектів, які бажають отримати сертифікацію PEFC для деревини, що використовується в їхніх проектах.

Кожен з цих видів сертифікації має свої специфічні вимоги та процеси, але всі вони спрямовані на підтримку сталого управління лісами та відповідального використання лісових ресурсів.

ЗАВДАННЯ ДО ВИКОНАННЯ



Завдання 1. Виконайте завдання за QR-кодами і вставте скріншоти виконаних завдань (з надписом: «Молодець, все вірно!»).



№1



№2



№3



Завдання 2. Які існують види сертифікації лісів за схемами PEFC?



Завдання 3. Побудуйте алгоритм дій при сертифікації лісів за схемами PEFC?



Завдання 4. Порівняти принципи двох систем сертифікації лісів. Дані занести до таблиці 6.1.

Порівняння принципів систем сертифікації лісів


Принцип	FSC	PEFC

Практична робота №7

ТЕМА: «ЦІННОСТІ ДОВКІЛЛЯ У СТАНДАРТАХ ЛІСОВОЇ СЕРТИФІКАЦІЇ»

Мета: ознайомити здобувачів вищої освіти з сутністю, виявленням та заходами збереження цінностей довкілля.

Ключові слова: біорізноманіття, особливі цінності для довкілля.

 **Теоретичні відомості.** Одним із напрямів роботи WWF-Україна є збереження цінних природних лісів, бо саме вони є прихистком для сотні рідкісних видів тварин, грибів і рослин. Збереження цінних лісів можливе завдяки створенню заповідних територій та впровадженню практик сталого лісового господарства. Своєю чергою, одним з інструментів сталого лісового господарства є FSC сертифікація, зокрема механізм виділення мережі особливих цінностей для збереження.

Особливі цінності для збереження (ОЦЗ) – це поняття, що застосовується у межах FSC сертифікації та включає рідкісні види живих організмів та їх угруповання, захисні функції лісів, культурні та релігійні цінності. Лісові ділянки, де виявлені ОЦЗ називають **особливо цінними для збереження територіями (ОЦЗТ)**. На таких ділянках обмежені рубки та інша господарська діяльність.

Правила FSC стандарту мають вищі вимоги до захисту природних цінностей порівняно з національним законодавством та вимагають системного усвідомленого підходу.

PEFC у своїх стандартах також враховує цінності довкілля, оскільки основна мета цієї організації полягає в забезпеченні сталих практик лісокористування та збереженні лісових екосистем. Стандарти PEFC встановлюють вимоги до збереження різноманіття видів та екосистем, що

знаходяться в лісах. Це включає охорону рідкісних та видів, що знаходяться під загрозою зникнення, а також збереження їхніх природних середовищ.

ЗАВДАННЯ ДО ВИКОНАННЯ



Завдання 1. Підготуйте презентацію на одну із тем. Кількість слайдів 10-15.

Перелік тем

1. Збереження цінних природних лісів.
2. Видове різноманіття (ОЦЗ 1).
3. Екосистеми та їхні мозаїки ландшафтного рівня (ОЦЗ 2, FSC).
4. Екосистеми та оселища (ОЦЗ 3, FSC).
5. Критичні послуги екосистем (ОЦЗ 4, FSC).
6. Потреби громади (ОЦЗ 5, FSC).
7. Культурні цінності (ОЦЗ 6, FSC).
8. Виділення особливих цінностей для збереження.
9. Моніторинг особливих цінностей для збереження.
10. Підтримання, збереження і обґрунтоване збагачення біологічного різноманіття у лісових екосистемах (критерій 4, PEFC).
11. Підтримання і відповідне посилення захисних функцій лісів під час ведення лісового господарства (критерій 5, PEFC).

СПИСОК РЕКОМЕНДОВАНОЇ ЛІТЕРАТУРИ

1. Дідович І.І., Кульчицька Е.А., Юрків Н.М. Маліновська М.В. Удосконалення стратегії зовнішньоекономічної діяльності підприємств лісової галузі до сучасних умов господарювання. Економіка і організація управління. 2021. №4 (44). с. 168-177.

2. Павліщук О.П., Сторчоус О.В. Лісова сертифікація за вимогами FSC національного стандарту для України: можливості для зацікавлених сторін. Посібник. К.: FSC Україна, 2021. 48 с.

3. Тертична О.В., Рябуха Г.І., Мірошник Н.В., Кудряшова К.М. Сучасний стан та перспективи сертифікації лісових ресурсів Чернігівської області. Агроекологічний журнал. 2021. № 2. С. 19-26.

4. Стандарти FSC. URL: <https://ua.fsc.org>.

5. Структура документації Національної системи лісової добровільної сертифікації, яка підлягає схваленню Радою PEFC. URL: <http://woodcertification.com.ua/Документація-системи/>

Інформаційні ресурси

6. Державне агентство лісових ресурсів України. URL: <https://forest.gov.ua>.

7. Лісовий кодекс України / Верховна Рада України. URL: <http://zakon1.rada.gov.ua/laws/show/3852-12>.

8. Рада захисту лісів (FPC). URL: <https://www.forestprotection.net>.

9. Forest Stewardship Council (FSC). URL: <https://fsc.org/en>.

10. Programme for the Endorsement of Forest Certification (PEFC). URL: <http://www.pefc.org>.

11. The Food and Agriculture Organization (FAO). URL: <https://www.fao.org>.